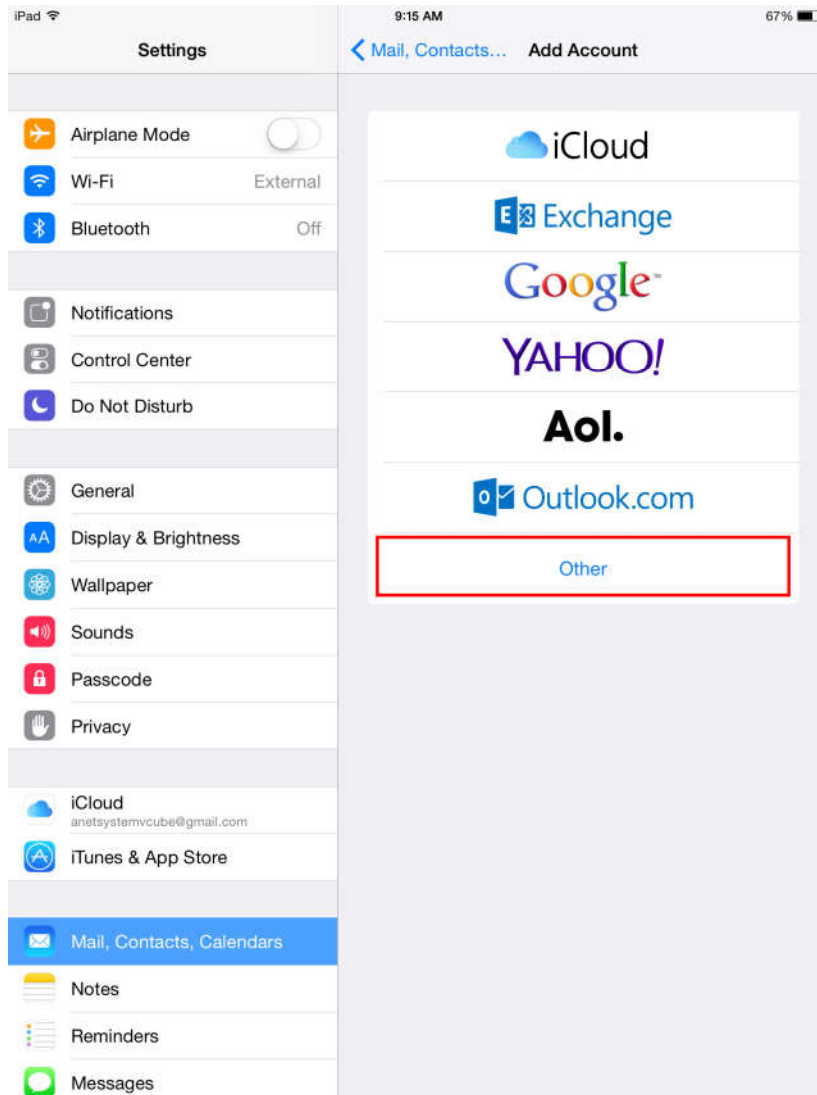


## การตั้งค่า E-Mail บนระบบปฏิบัติการ iOS

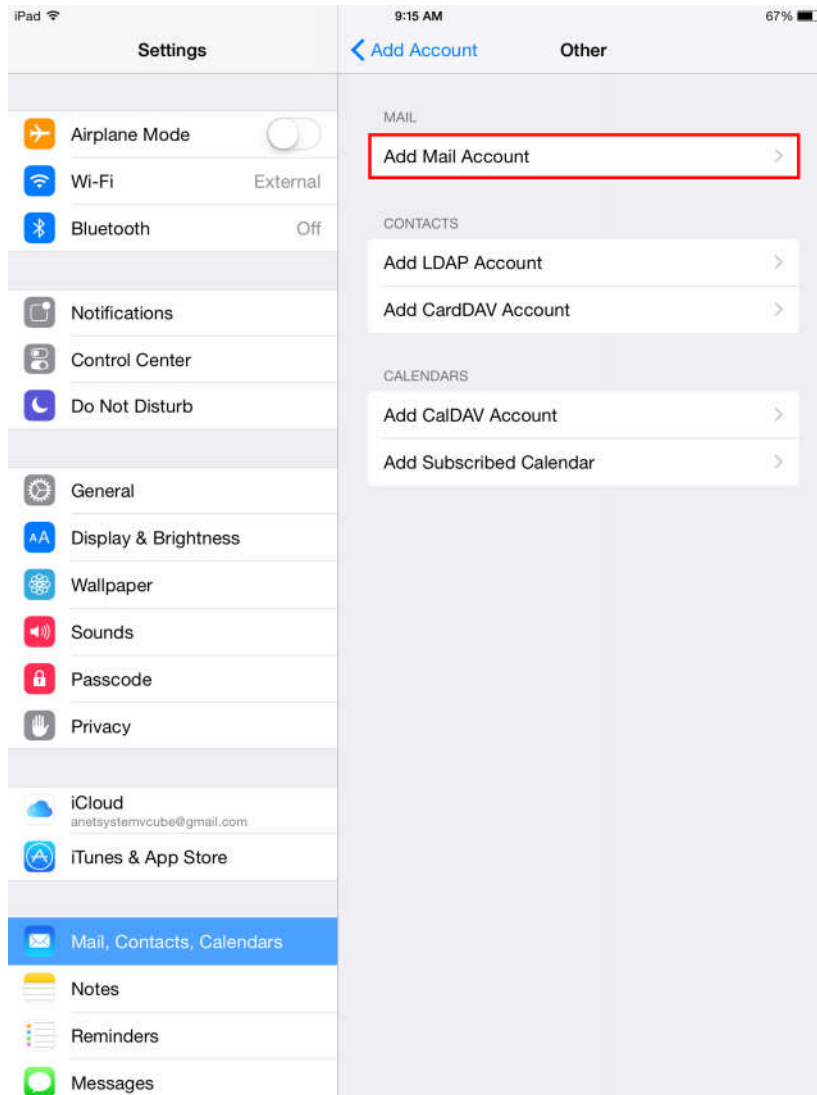
1. เข้าเมนูการตั้งค่า "Setting" เลือก "Mail,Contacts,Calendars" และเลือก "Add Account"



## 2. เลือก "Other"

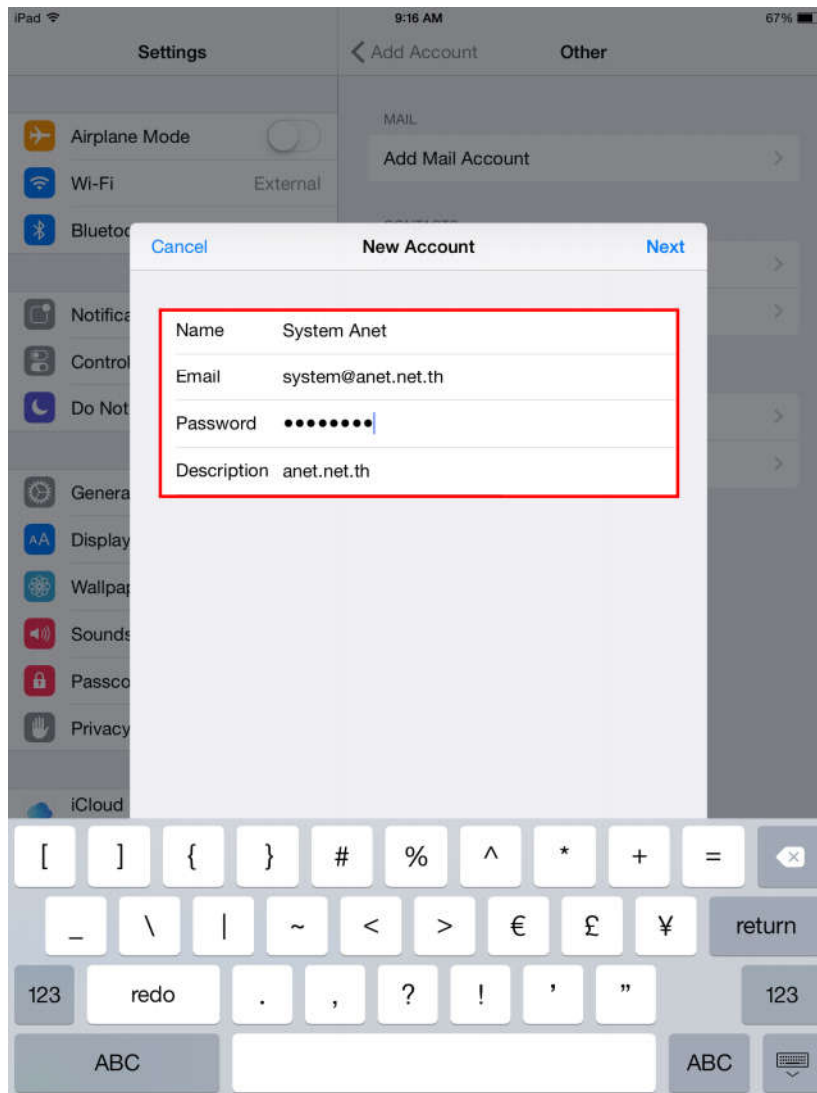


### 3. เลือก "Add Mail Account"



#### 4. หน้าต่าง "New Account" ทำการตั้งค่าตามด้านล่าง และ เลือก "NEXT"

- Name : ใส่ ชื่อที่ต้องการแสดง
- Email : ใส่ Email ที่ต้องการใช้งาน
- Password : ใส่ Password ของ E-mail



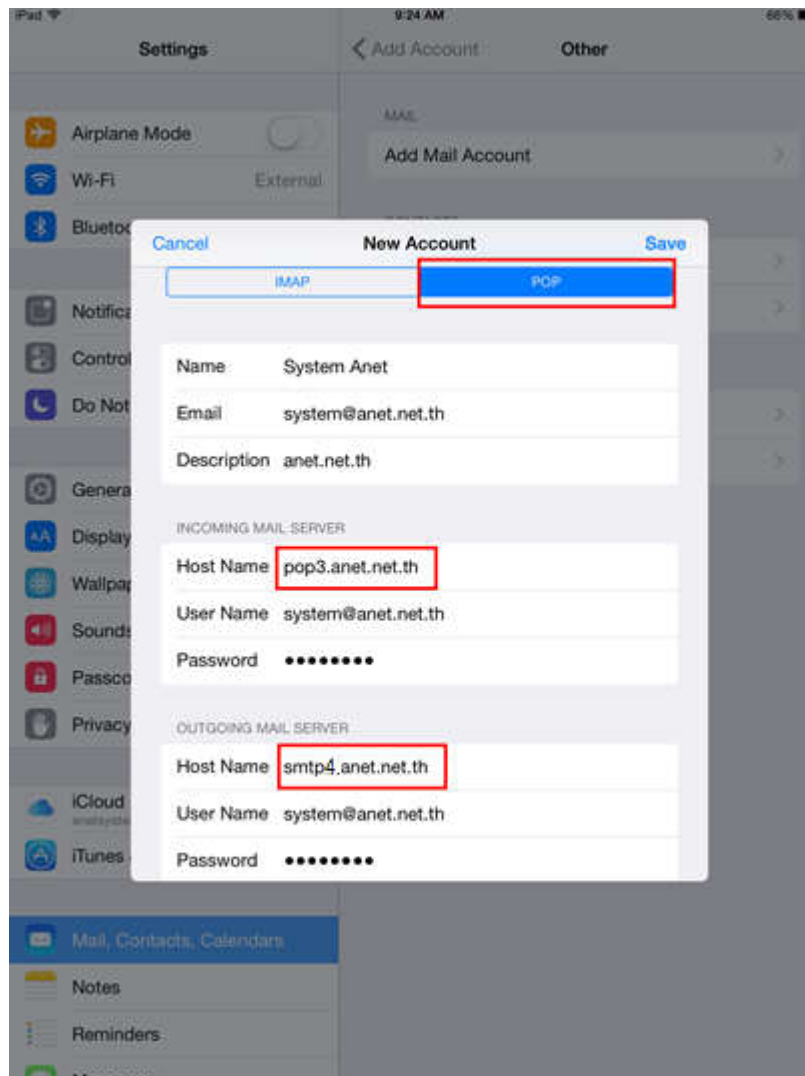
## 5. เลือกแท็บ "POP3"

### INCOMING MAIL SERVER

- Host Name : ใส่ ชื่อ server สำหรับรับเข้าจดหมาย ใส่ pop3.anet.net.th
- Email : ใส่ User Name สำหรับเข้าใช้งาน
- Password : ใส่ Password ของ E-mail

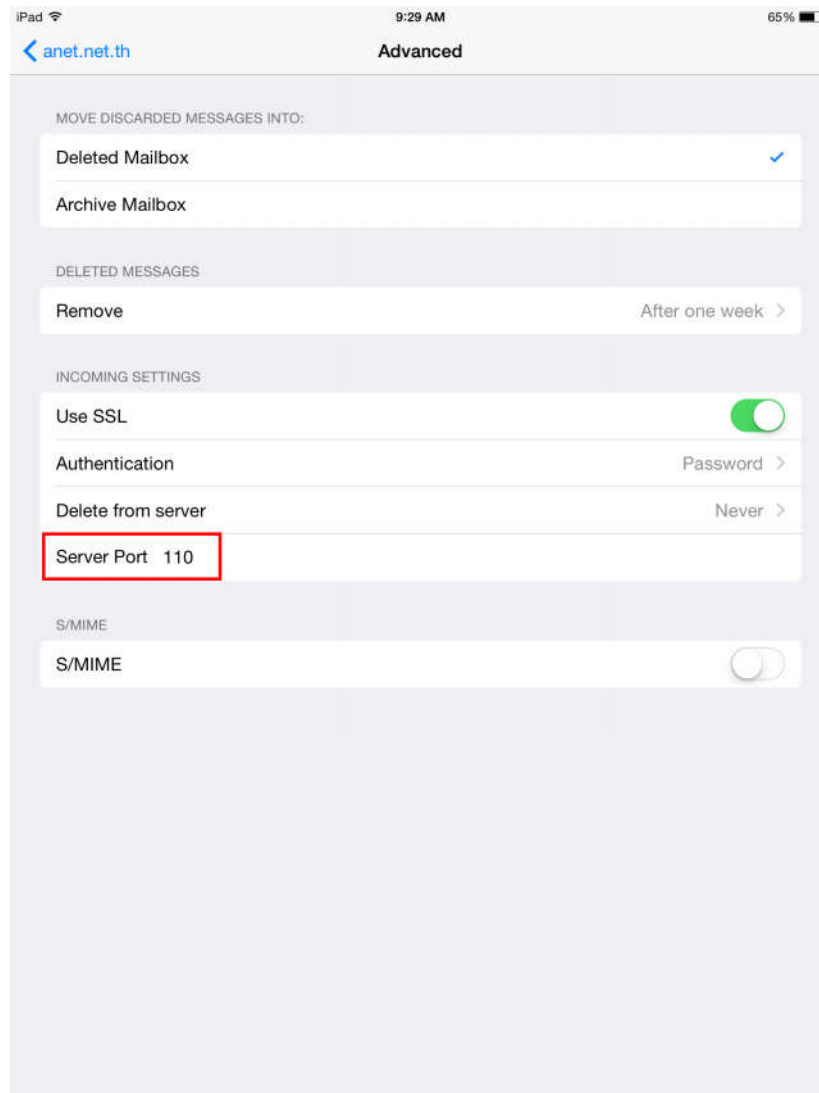
### OUTGOING MAIL SERVER

- Host Name : ใส่ ชื่อ server สำหรับส่งจดหมาย ใส่ smtp4.anet.net.th ( ในส่วนนี้หากใช้บริการ Internet รายอื่นๆให้ใส่ outgoing ของ Internet ที่ใช้งาน )
- Email : ใส่ User Name สำหรับเข้าใช้งาน
- Password : ใส่ Password ของ E-mail



## 6. กลับมาที่หน้าตั้งค่า Email เลือกการตั้งค่าแบบขั้นสูง "Advance"

- ที่ INCOMING SERVER SERVER PORT ใส่ค่า 110



## 7. กลับมาที่หน้าตั้งค่า Email เลือกการตั้งค่า "SMTP"

- ที่ OUTGOING SERVER SERVER PORT ใส่ค่า 25

